



A Mudança no Panorama da Agricultura em Moçambique: *Transformação ou crise?*

Mole^{1a}, Paulo; Popat^{1b}, Meizal

¹Universidade Eduardo Mondlane, Maputo, Moçambique

^ampaulo@clubnet.co.mz, (258) 84 31 95 490

^bmeizal.popat@gmail.com, (258) 82 47 47 200, [ORCiD](#)

Apresentação feita para a Conferência Anual sobre o Crescimento Inclusivo em Moçambique (IGM) 2023

Maputo, 08 de Novembro

Estrutura da Apresentação

● Introdução

Visão Geral das Principais Políticas Agrárias

Metodologia

Resultados

Implicações Políticas

Conclusão

Introdução



- População total de cerca de 31 milhões: **67% vivem em zonas rurais**
- Pequenos produtores: **99% e área média de cultivo 1.4ha**
- % Agricultura PIB: +/- 25%
- Alta taxa de desemprego (43%) e êxodo rural: **redução da mão-de-obra para a agricultura**

Sector Agrário em Moçambique: Transformação ou crise?

Visão Geral das Principais Políticas Agrárias em Moçambique

|—————| **Pós-independência (1975-1977): Aumento da produção (17.2%) vs Alta taxa de inflação**

|—————| **Reformas (1983-1986): Liberalização do mercado vs Enfraquecimento das firmas estatais**

|—————| **PRE (1987): Incentivos para exportação, controlo de importação vs declínio**

|—————| **PAEI (1995): ProAgri I (1999-2004) e II (2005-2009)**

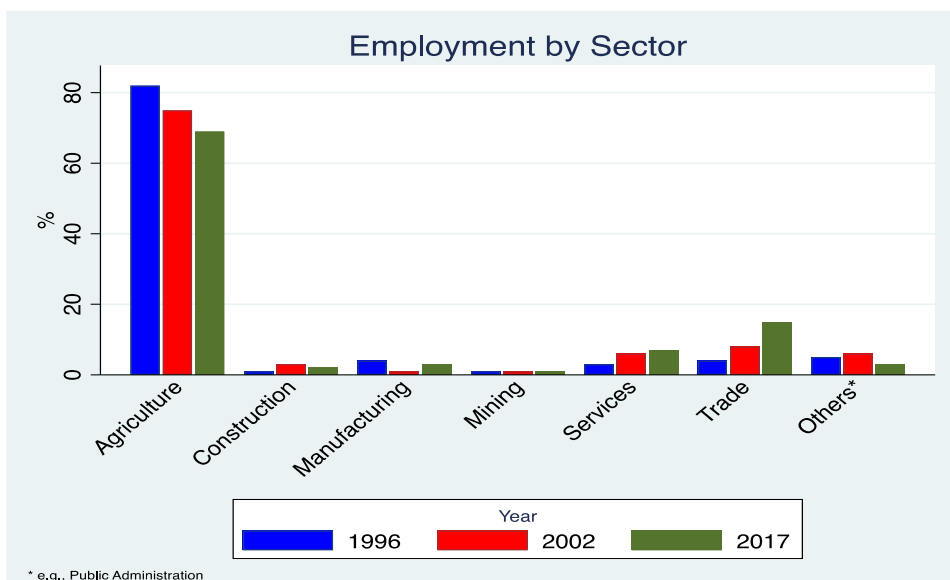
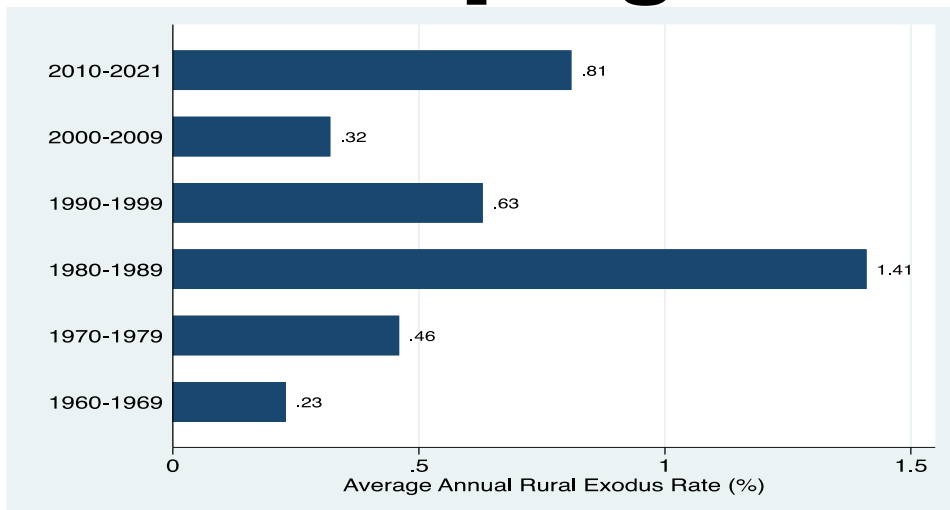
|—————| **PEDSA (2010-2019) e PNISA (2013-2017)**

Metodologia

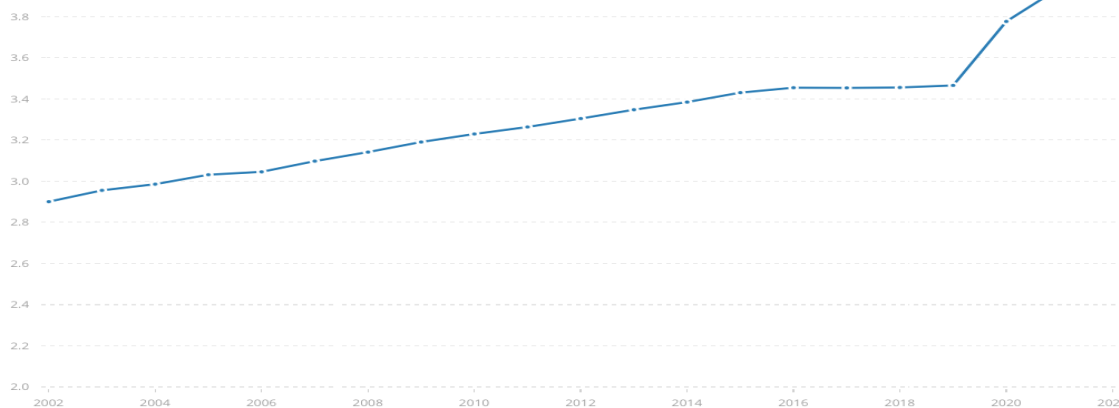
Abordagem Descritiva

- **Revisão de Literatura**
- **Análise de Tendências:** $y_t = \beta_0 + \beta_1 x_i + \beta_2 t + \varepsilon_t$
 - *Dummy para captar a mudança estrutural a partir de 2013*
 - *Cadeias de valor consideradas: Milho, Algodão e Soja*
 - *Variáveis analisadas: número de SHFs, Área e Volume de Produção e Produtividade*
- **Dados:** Inquéritos Agrários 2002, 2003, 2005-2008, 2012, 2014, 2015, 2017 & 2020

Resultados: Tendências em relação ao Êxodo Rural e Empregabilidade no Sector

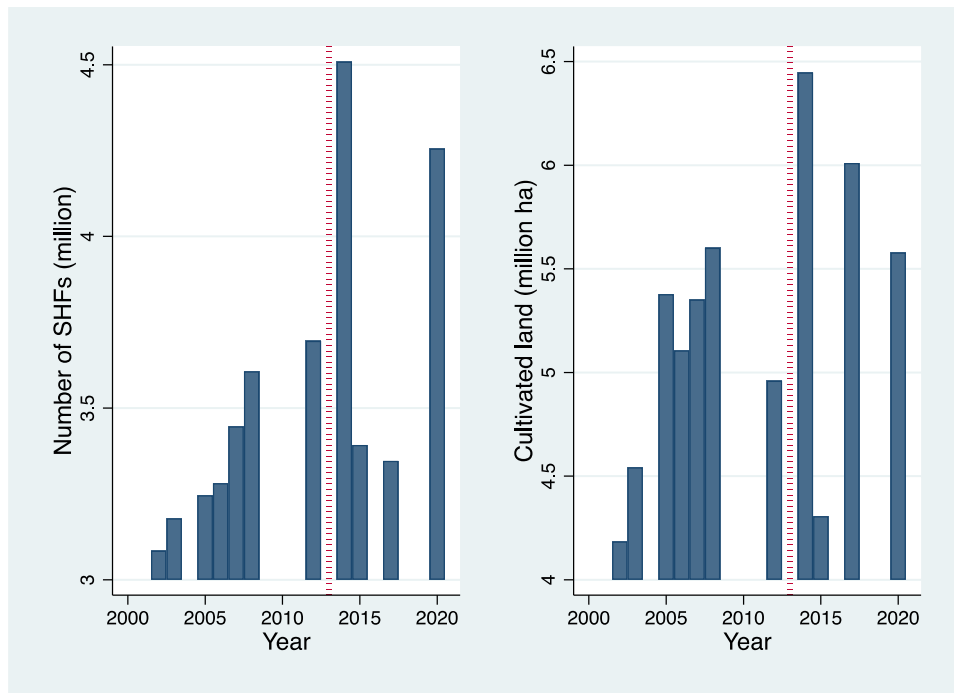


(a) "Agriculture, forestry and fishing, value added (% of GDP)"



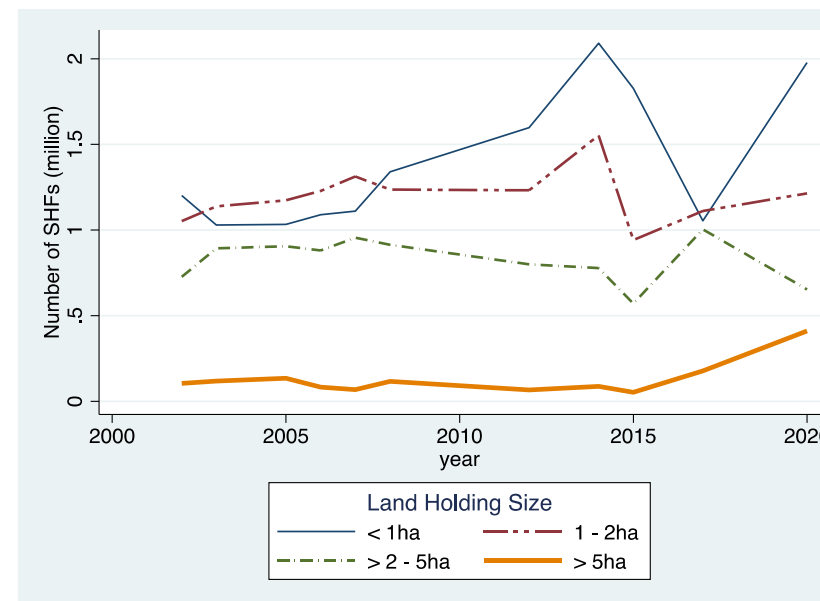
(b) "Unemployment [rate], total (% of total labor force)"

Resultados: Tendências Gerais no Sector Agrário



Outcome variable	Time trend regressor			Dummy regressor		
	Coeff.	Robust S.E.	<i>p</i> -val.	Coeff.	Robust S.E.	<i>p</i> -val.
Total number of SHFs	0.015*	0.0075	0.075	-0.025	0.14	0.87
<i>Less 1ha</i>	0.024	0.018	0.21	0.10	0.27	0.74
<i>1 - 2ha</i>	0.0084	0.012	0.50	-0.095	0.22	0.68
<i>2 - 5ha</i>	0.0031	0.015	0.83	-0.20	0.19	0.34
<i>More 5ha</i>	0.035	0.070	0.64	-0.009	0.79	0.99
Total cultivated land	0.014	0.013	0.31	0.045	0.20	0.83

Significant at ***1%, **5%, *10%

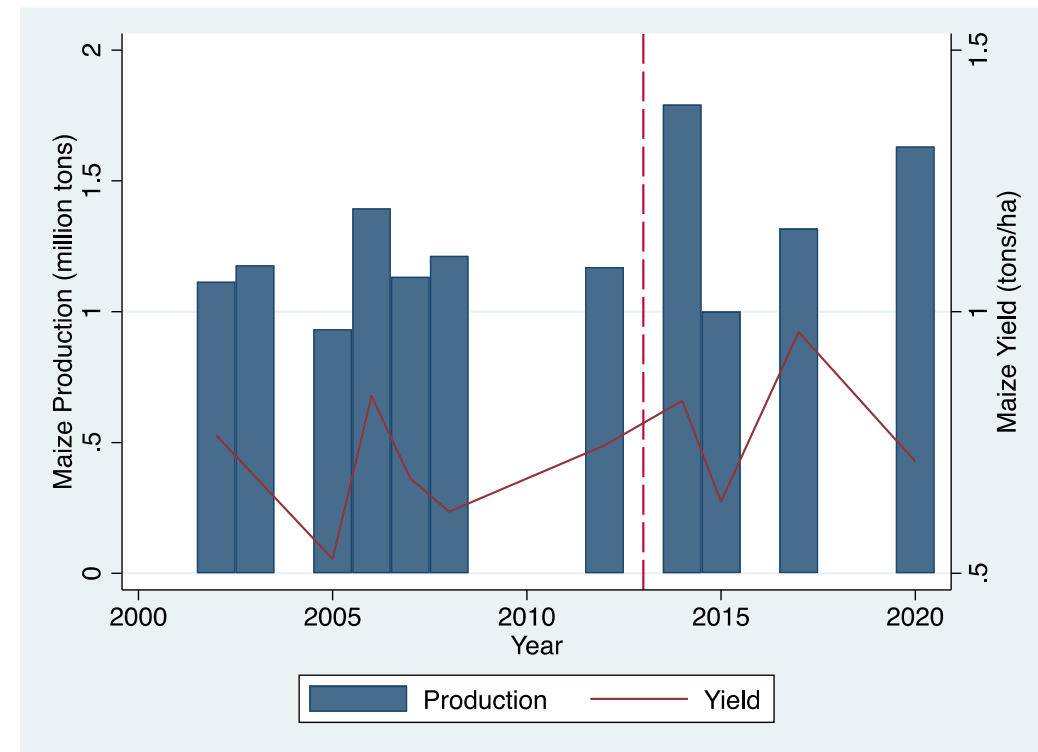


- Aumento no número de produtores proporcional ao aumento na área total cultivada

Resultados: Tendências nas Cadeias de Valor Alimentar e de Rendimento

Outcome	Time trend regressor			Dummy regressor		
	Coeff.	Robust S.E.	p-val.	Coeff.	Robust S.E.	p-val.
Maize						
Number of SHF	0.010	0.0070	0.19	0.045	0.13	0.74
Cultivated land	0.012	0.019	0.56	-0.038	0.23	0.87
Production volume	0.010	0.013	0.49	0.092	0.24	0.72
Yield	0.00052	0.015	0.97	0.12	0.17	0.51
Cotton						
Number of SHF	-0.17	0.17	0.36	1.38	2.33	0.57
Cultivated land	-0.039	0.050	0.46	-0.52	0.62	0.42
Production volume	-0.061	0.15	0.69	0.63	2.17	0.78
Yield	-0.017	0.12	0.89	1.12	1.77	0.55
Soybean						
Number of SHF	0.091*	0.044	0.078	0.21	0.36	0.58
Cultivated land	0.19*	0.10	0.085	-0.06	1.01	0.95
Production volume	0.26***	0.089	0.022	-0.27	1.17	0.83
Yield	0.071	0.066	0.33	-0.39	0.68	0.59

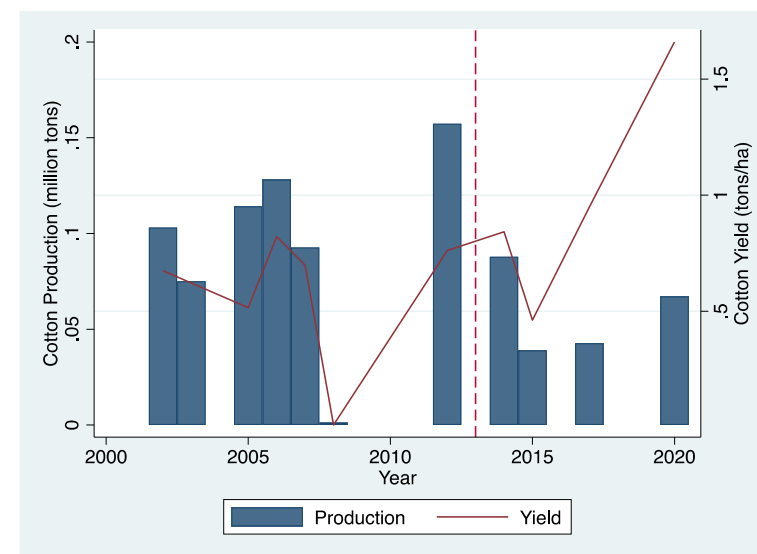
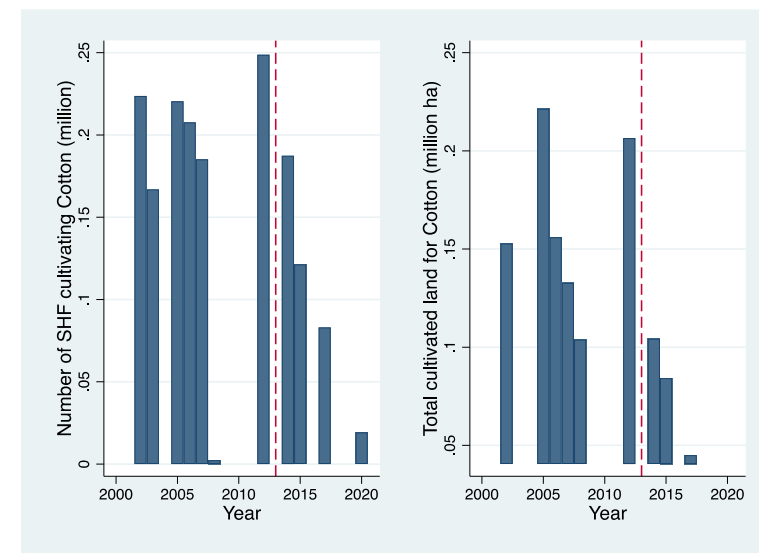
Significant at ***1%, **5%, *10%



Resultados: Tendências nas Cadeias de Valor Alimentar e de Rendimento

Outcome	Time trend regressor			Dummy regressor		
	Coeff.	Robust S.E.	<i>p</i> -val.	Coeff.	Robust S.E.	<i>p</i> -val.
Maize						
Number of SHF	0.010	0.0070	0.19	0.045	0.13	0.74
Cultivated land	0.012	0.019	0.56	-0.038	0.23	0.87
Production volume	0.010	0.013	0.49	0.092	0.24	0.72
Yield	0.00052	0.015	0.97	0.12	0.17	0.51
Cotton						
Number of SHF	-0.17	0.17	0.36	1.38	2.33	0.57
Cultivated land	-0.039	0.050	0.46	-0.52	0.62	0.42
Production volume	-0.061	0.15	0.69	0.63	2.17	0.78
Yield	-0.017	0.12	0.89	1.12	1.77	0.55
Soybean						
Number of SHF	0.091*	0.044	0.078	0.21	0.36	0.58
Cultivated land	0.19*	0.10	0.085	-0.06	1.01	0.95
Production volume	0.26***	0.089	0.022	-0.27	1.17	0.83
Yield	0.071	0.066	0.33	-0.39	0.68	0.59

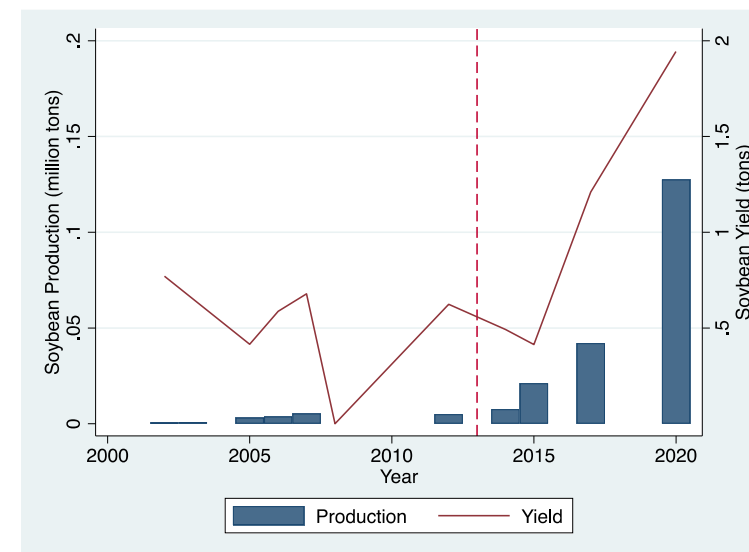
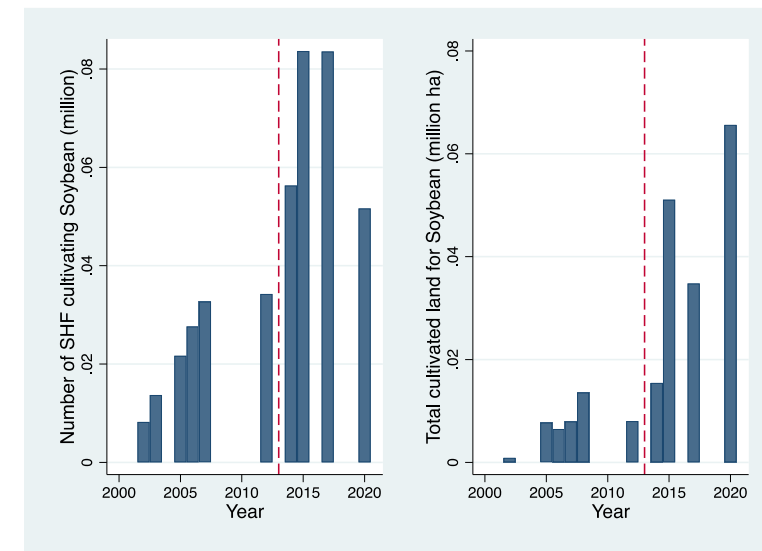
Significant at ***1%, **5%, *10%



Resultados: Tendências nas Cadeias de Valor Alimentar e de Rendimento

Outcome	Time trend regressor			Dummy regressor		
	Coeff.	Robust S.E.	<i>p</i> -val.	Coeff.	Robust S.E.	<i>p</i> -val.
Maize						
Number of SHF	0.010	0.0070	0.19	0.045	0.13	0.74
Cultivated land	0.012	0.019	0.56	-0.038	0.23	0.87
Production volume	0.010	0.013	0.49	0.092	0.24	0.72
Yield	0.00052	0.015	0.97	0.12	0.17	0.51
Cotton						
Number of SHF	-0.17	0.17	0.36	1.38	2.33	0.57
Cultivated land	-0.039	0.050	0.46	-0.52	0.62	0.42
Production volume	-0.061	0.15	0.69	0.63	2.17	0.78
Yield	-0.017	0.12	0.89	1.12	1.77	0.55
Soybean						
Number of SHF	0.091*	0.044	0.078	0.21	0.36	0.58
Cultivated land	0.19*	0.10	0.085	-0.06	1.01	0.95
Production volume	0.26***	0.089	0.022	-0.27	1.17	0.83
Yield	0.071	0.066	0.33	-0.39	0.68	0.59

Significant at ***1%, **5%, *10%



Resultados: Tendências nas Cadeias de Valor Alimentar e de Rendimento

Preços ao nível do retalhista

Commodity	N	Min	Max	Avg.	St. dev.
Maize	60.00	10.88	29.91	19.87	4.46
Rice	60.00	48.72	63.65	53.16	2.79
Cotton*	4.00	22.36	31.50	25.40	4.13
Soybean	34.00	18.00	100.00	46.24	26.61
Sesame	45.00	42.50	242.12	111.78	58.92
Pigeon Pea	49.00	11.20	89.00	39.03	15.94

* Weighted price based on first and second grade prices and share of total cotton lint by grade category (Popat M. , Tostão, Fontes, & Vilanculos, 2017)

Source: Data collected from SIMA, FONPA (2023), MADER (2020) and Government of Mozambique (2019)

Implicações para a Definição de Políticas

- Migração da mão-de-obra para fora do sector agrário está longe de significar desenvolvimento do sector agrário em Moçambique
- Liberalização de mercados parece criar incentivos necessários para o desenvolvimento do sector agrário
 - **Necessidade de desenvolvimento de políticas que promovam a liberalização dos mercados, ao mesmo tempo que permitam o estabelecimento e desenvolvimento integrado do sector privado**
 - Criação de ambiente de negócio mais favorável

Implicações para a Definição de Políticas

- Políticas que promovam coordenação e complementaridade entre os diferentes actores e sectores
 - **Políticas de ambição mais realística** e que tomem em consideração o contexto local das microregiões (e.g., corredores de desenvolvimento)
 - Incentivo ao estabelecimento e desenvolvimento de sector privado de pequena (*startup*) e larga escala, tanto no sector de produção primária e a **outros níveis das cadeias de valor**
- Mudança de paradigma no tipo de assistência providenciada aos pequenos produtores: *free-rider problem*
- Incentivo à pesquisa por estratégias de mitigação de riscos

Conclusão

Avaliação das tendências no sector agrário nos últimos 20 anos:

- Redução da participação da mão-de-obra no sector agrário
- Não alinhamento com a teoria neoclássica de desenvolvimento económico
- Resultados similares obtidos a partir de outros estudos
- Necessidade de reorientar as políticas agrárias mais ajustadas ao contexto microlocal, liberalização de mercados, promoção de desenvolvimento e estabelecimento de outros segmentos das cadeias de valor, e eliminação do *free-rider problem*

Obrigado!